

غرفة العمليات الوطنية لإدارة الكوارث
تقرير يومي حول COVID-19

وقت صدور التقرير: 21:30

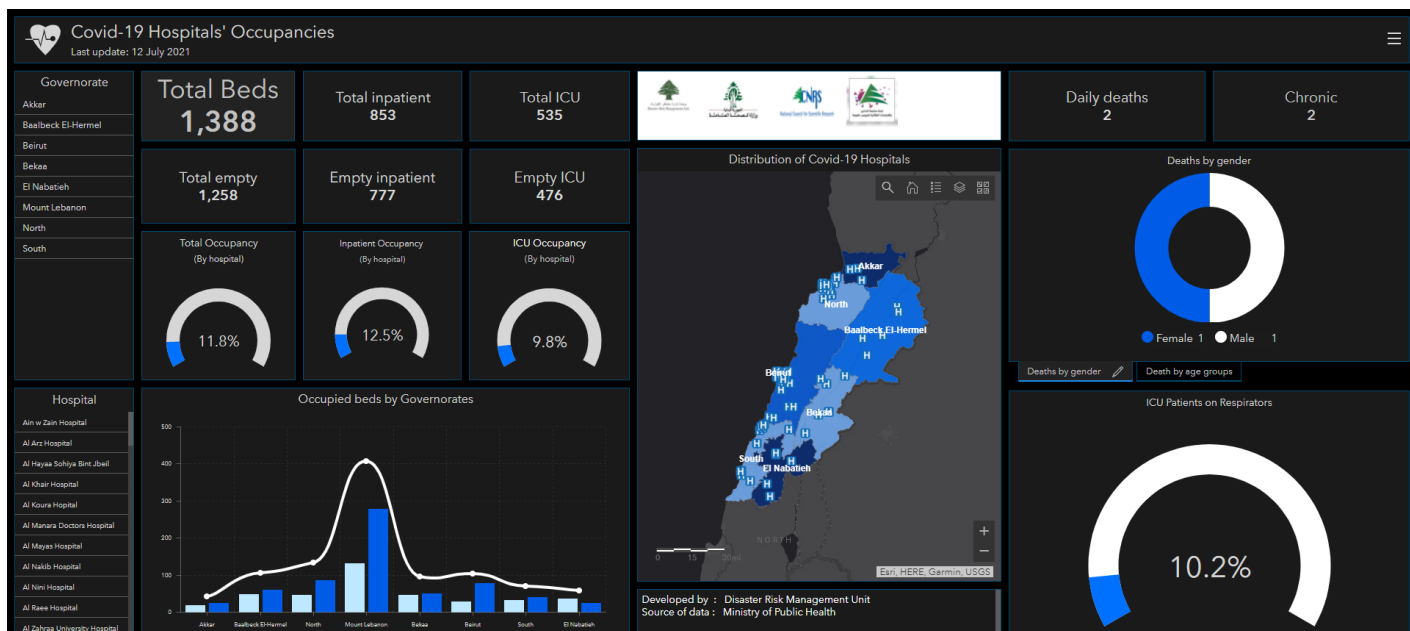
تقرير رقم: 461

التاريخ: الإثنين 12 تموز 2021
المعلومات الواردة هي عن يومي السبت والأحد

الحالات	السبت	الأحد	تراكمي	أسرة كوفيد 19	نسبة	الأحد
عدد الحالات في لبنان	327	150	547,961	عدد حالات المستشفى	115	118
عدد الحالات المحلية	292	112	541,668	عدد الحالات في العناية الفائقة	58	55
عدد الحالات الوافدة	35	38	6,293	عدد الحالات مع تنفس اصطناعي	13	13
عدد حالات الوفاة	2	2	7,877	الفحوصات	نسبة	الأحد
عدد الحالات في القطاع الصحي	1	-	2,713	العدد التراكمي	18,379	13,728
التلقيح ضد كوفيد-19	يوم أمس	تراكمي	النسبة (من عدد السكان)	عدد الفحوصات المحلية	8,448	4,453
المسجلين	18,537	1,890,570	27.7%	عدد الفحوصات على الحدود	9,785	9,159
جرعة أولى	-	-	- %	عدد الفحوصات الإجمالي في لبنان	4,969,752	534,646
جرعة ثانية	-	-	- %	عدد حالات الشفاء التراكمي	56	56
				عدد حالات المكررة خلال اليومين السابقين	2.5%	2.5%
				نسبة إيجابية الفحوصات لكل مئة فحص خلال الـ 14 يوم الماضية		

المراجع: المعلومات الصادرة عن وزارة الصحة العامة

عدد الأسرة المتوافرة للمصابين بفيروس كورونا ونسبة الإشغال



للاطلاع يومياً على كافة تفاصيل توزع الأسرة المتوافرة لمرضى كوفيد-19 في مختلف المحافظات حسب المستشفيات:
عبر الكمبيوتر: <https://bit.ly/DRM-HospitalsOccupancy-PC>
عبر الهاتف: <https://bit.ly/DRM-HospitalsOccupancy-Mobile>

يمكن الاطلاع على التقرير وكافة التعاميم الرسمية الصادرة على الرابط: <http://drm.pcm.gov.lb>

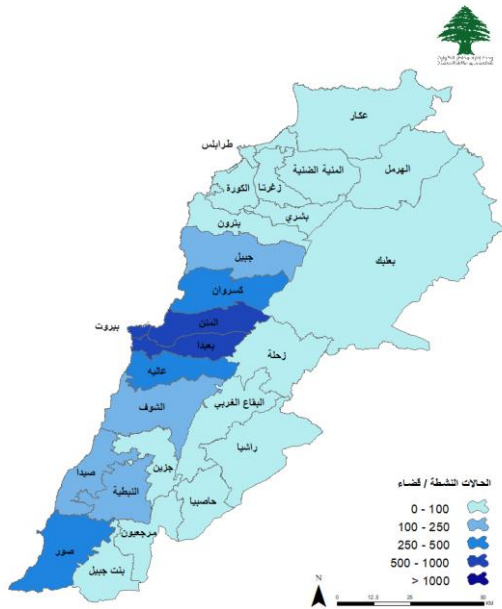
أو عبر وسائل التواصل الاجتماعي @DRM_Lebanon

توزع الحالات حسب البلدات خلال الـ 48 ساعة المنصرمة

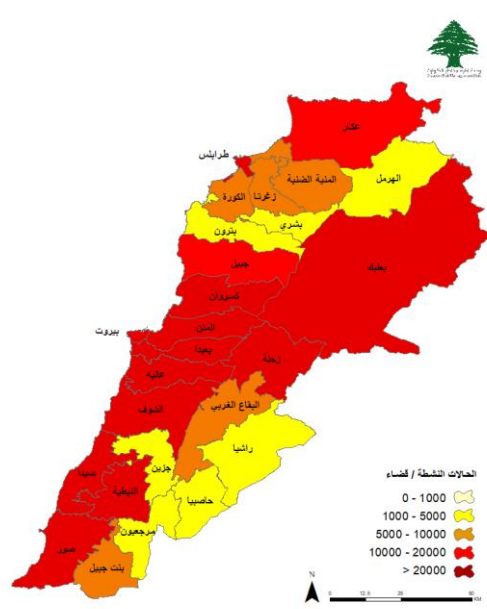
بيروت	102	بعيدا	75	المتن	46	كسروان	23
قريطم	1	الشيح	1	برج حمود	6	صربا	4
الروشه	2	الجنح	5	النبعه	1	ذوق مكاييل	1
الحمرا	12	الاوزاعي	2	جديدة المتن	1	غدير	1
المصيطية	1	بئر حسن	6	أنطلياس	2	ذوق مصبح	1
مار الياس	2	الغبيري	5	جل الدير	1	حارة صخر	2
ثلة الخياط	1	عين الرمانة	4	النقاش	1	ساحل علما	4
ثلة الدروز	1	فرن الشباك	4	بياقوت	2	طبرجا	5
المزرعة	2	حارة حريك	18	الضبية	1	غزير	1
برج أبي حيدر	4	برج البراجنة	6	مزرعة دير عوكر	2	كفر حباب	2
الطريق الجديدة	6	تحويلة الغدير	1	المنصورية	3	برج الفتوح	1
راس النبع	3	بعيدا	4	الديشونية	6	غوسطا	1
البسطا التحتا	1	الحازمية	2	الفنار	1	جبيل	1
مار مخايل النهر	2	الحدث	10	عين سعادة	3	الرويس	1
الرميل	1	حارة حمزة	1	بصاليم	2	طرابلس	13
الأشرفية	14	قيد التحقق	6	الراييه	1	التل	3
العدلية	1	صور	44	مزرعة يشوع	1	ميناء طرابلس 1	1
قيد التحقق	48	صور	7	بيت شباب	1	قيد التحقق	9
الشوف	6	صور الرشيدية	1	عين علق	1	الكورة	6
الناعمه	1	برج الشمالي	3	الفريكه	3	كفر صارون	1
شحيم	1	دير قانون العين	1	برمانا	4	بزيزا	1
كترمايا	1	سماعية	1	مراح غانم	1	راس مسقا	2
برجا	1	جويا	2	بيت مري	1	برسا	1
الديبية	1	عيتيت	1	المونتفردي	1	قيد التحقق	1
يريح	1	دير عامص	1	زحلة	4	زغرتا	8
عاليه	20	قانا	2	عنجر	1	زغرتا	4
العمروسية	2	معركة	1	رياق	1	كفر دلاقوس	1
حي السلم	7	عين بعال	2	قيد التحقق	2	مجدليا	1
الامراء	2	بازورية	2	البقاع الغربي	3	صخرا	1
عرمون	3	حناوي	1	مرج	3	إهدن	1
بشامون	4	طورا	2	بعلبك	2	عكار	1
الكحالة	1	صريفا	3	بعلبك	1	جديدة الجومه	1
عين الرمانة	1	عباسية	6	طلبا	1	المنيه الضنيه	4
صيدا	18	برج رخال	2	الهرمل	1	المنيه	1
هلالية	3	مجدل زون	1	هرمل	1	بقرصونة	1
عبرا	1	ناقورة	5	بنت جبيل	3	مركبتا	1
قرية	1	النبطية	7	بنت جبيل	1	قيد التحقق	1
عين الدلب	1	نبطية التحتا	3	حاريص	2	جزين	1
زهراني	1	كفر رمان	1	مرجعيون	1	بيصور	1
مغدوشة	1	حومين الفوقا	1	دبين	1		
بابلية	1	فصيبة	1	قيد التحقق	75		
صرفند	1	قيد التحقق	1				
برتي	3						
كفر حنا	1						
قيد التحقق	4						

توزع الحالات الإيجابية والحالات النشطة

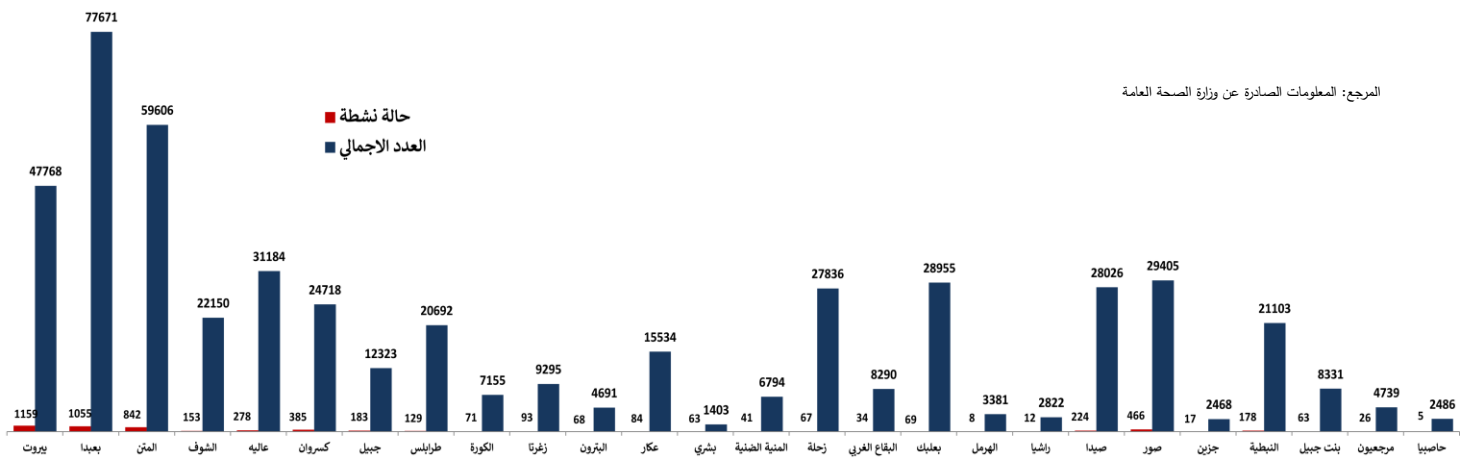
توزع الحالات النشطة



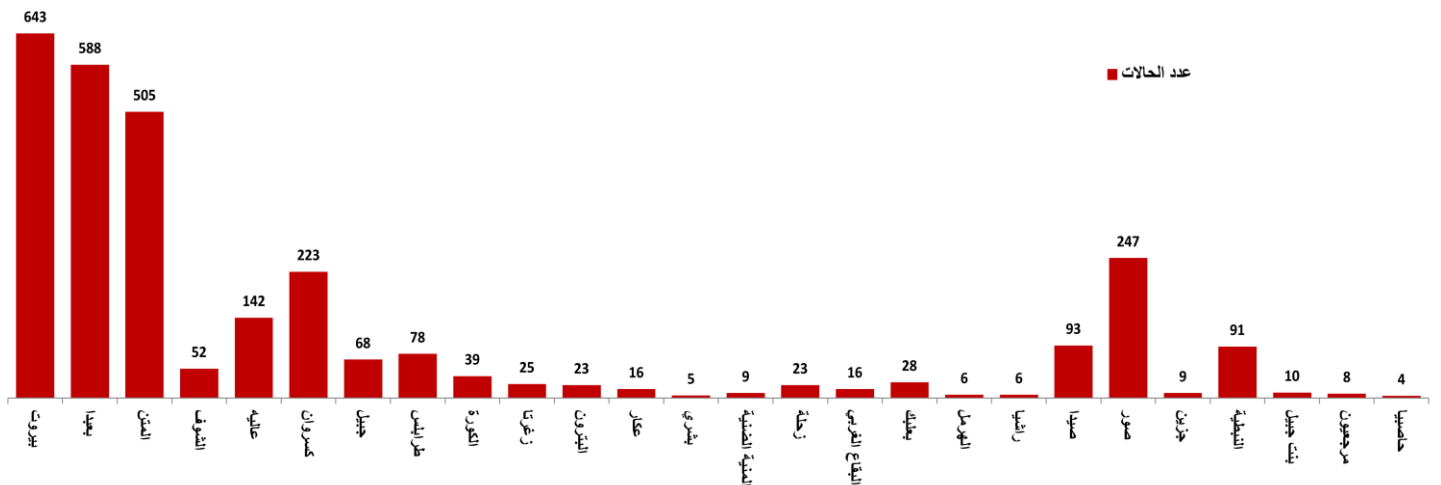
توزع الحالات الإجمالية



توزع الحالات التراكمية حسب الأفضية



عدد الحالات الإيجابية خلال الـ 14 يوم الماضية حسب الأفضية

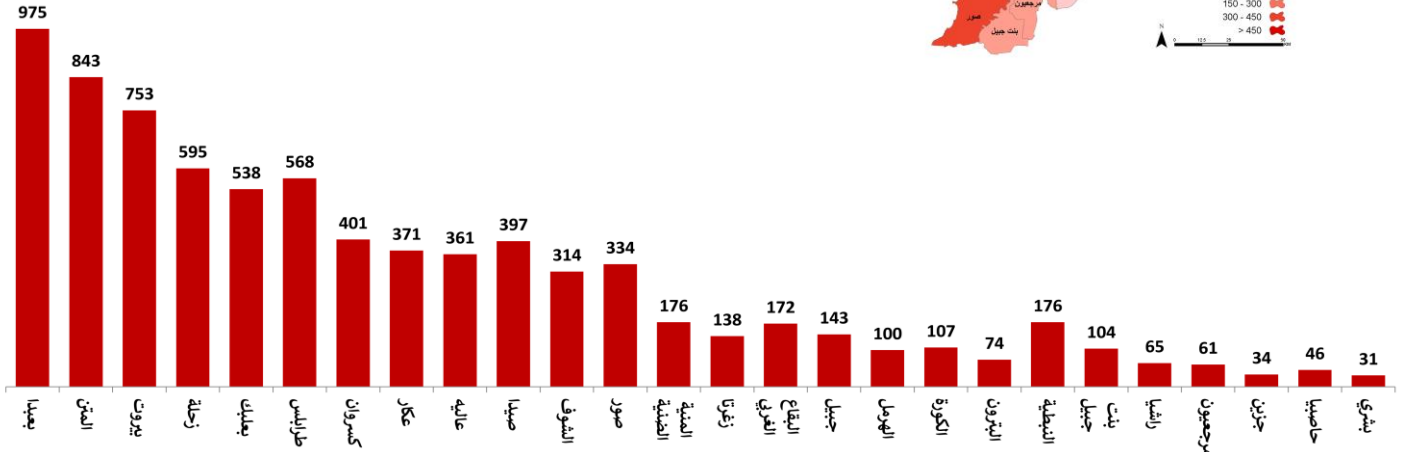
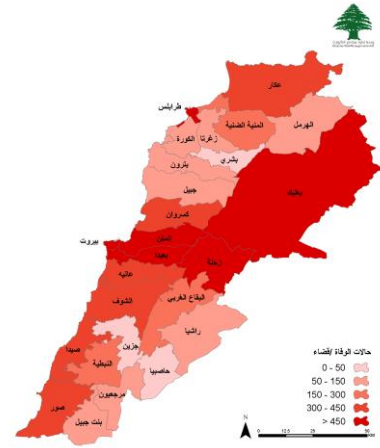


المرجع: المعلومات الصادرة عن وزارة الصحة العامة

يمكن الاطلاع على التقرير وكافة التعاميم الرسمية الصادرة على الرابط: <http://drm.pcm.gov.lb>

أو عبر وسائل التواصل الاجتماعي @DRM_Lebanon

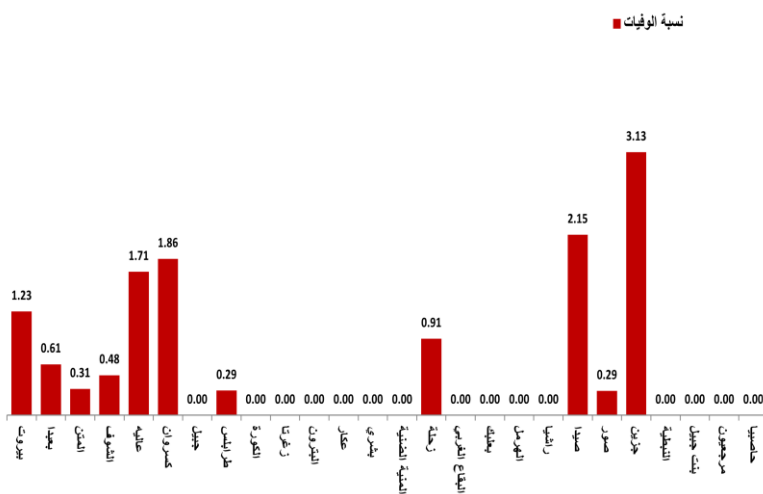
توزع حالات الوفاة



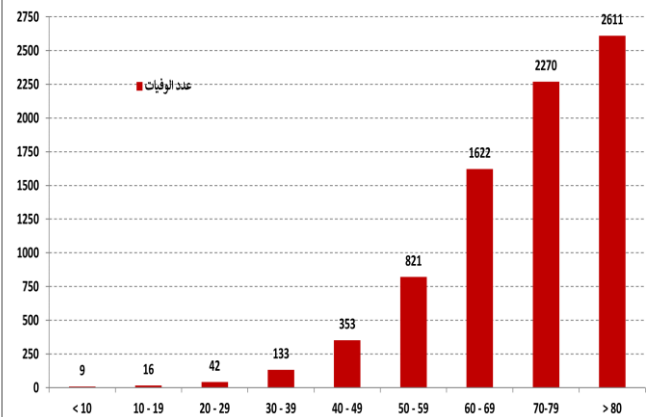
توزع حالات الوفاة حسب المستشفيات ومنطقة السكن

#	المستشفى	السكن	الجنس	العمر	وجود امراض مزمنة
2021/07/11					
1	حمود	ذكر	صيدا	65	نعم
2	رزق	أنثى	بيروت	76	نعم
2021/07/12					
	سيده لبنان	كسروان	أنثى	40	نعم
	مار جاورجيوس للروم	المتن	ذكر	81	نعم

نسبة الوفيات خلال الـ 14 يوم المنصرمة حسب الأقسية



توزع حالات الوفاة حسب الفئة العمرية

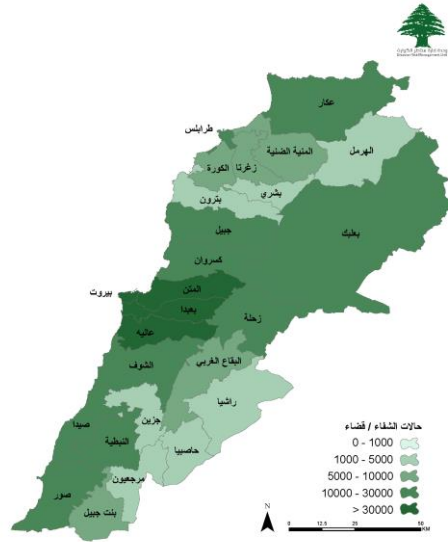


المرجع: المعلومات الصادرة عن وزارة الصحة العامة

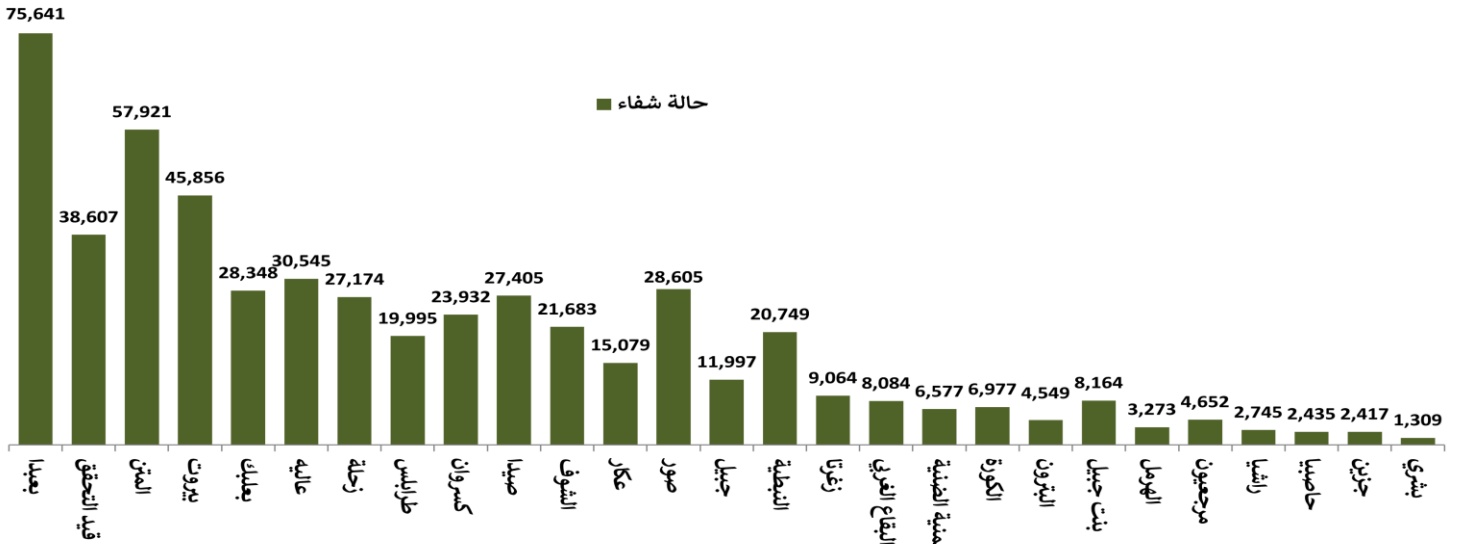
يمكن الاطلاع على التقرير وكافة التعاميم الرسمية الصادرة على الرابط: <http://drm.pcm.gov.lb>

أو عبر وسائل التواصل الاجتماعي @DRM_Lebanon

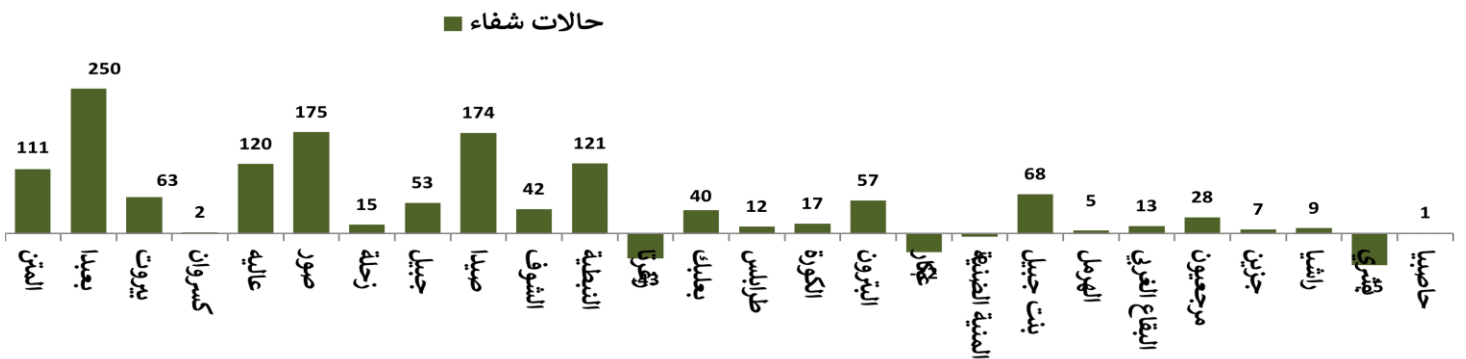
توزع حالات الشفاء



توزع حالات الشفاء التراكمية حسب الأفضية



عدد حالات الشفاء خلال الـ 14 يوم المنصرمة حسب الأفضية



المراجع: المعلومات الصادرة عن وزارة الصحة العامة

يمكن الاطلاع على التقرير وكافة التعاميم الرسمية الصادرة على الرابط: <http://drm.pcm.gov.lb>

أو عبر وسائل التواصل الاجتماعي @DRM_Lebanon

المنصة الإلكترونية لتسجيل أخذ اللقاح المضاد لفيروس كورونا

عبر الموقع: <https://covax.moph.gov.lb> أو عبر الخط الساخن: 1214



الجهة المستشفيات والمراكز المعتمدة لإعطاء لقاح أسترازينيكا

رقم الهاتف	العنوان	المحافظة	إسم المستشفى
01-830000	الجناح	بيروت	مستشفى رفيق الحريري الحكومي
01-544000	طريق المطار	بيروت	مستشفى بهمن
01-858333	طريق المطار	بيروت	مستشفى الساحل
01-511488	جبل لبنان - المتن	جبل لبنان	المستشفى اللبناني الكندي
05-453500	بعيدا	جبل لبنان	مستشفى القلب الأبيض
04-712111	بصالم - المتن	جبل لبنان	مستشفى مركز الشرق الأوسط الصحي الجامعي
05-957000	جبل لبنان	جبل لبنان	مستشفى جبل لبنان
01-682666	المنصورة	جبل لبنان	مستشفى بلقو
05-360555	قرنايل	جبل لبنان	مستشفى الجبل
05-463584	الحدث	جبل لبنان	الجامعة اللبنانية - مجمع الحدث
01-686359	القفار	جبل لبنان	الجامعة اللبنانية - مجمع القفار
09-557300	جونية - كرجاب	جبل لبنان	مركز كسروان الطبي
05-509001	عين وزين - الشوف	جبل لبنان	مستشفى عين وزين
07-971722	سبلين	جبل لبنان	مستشفى سبلين الحكومي
04-712111	بصالم - المتن	جبل لبنان	مستشفى مركز الشرق الأوسط الصحي الجامعي
05-554264	عاليه	جبل لبنان	مستشفى الإيمان
05-453500	بعيدا	جبل لبنان	مستشفى قلب بسوع
05-488799	حي السلم	جبل لبنان	مركز الرضا
01-469115	برج البراجنة	جبل لبنان	الهيئة الصحية الإسلامية - مركز برج البراجنة
06-555230	حلبا	عكار	مركز الشوف الاستشفائي التعليمي

رقم الهاتف	العنوان	المحافظة	إسم المستشفى
08-544022	شقره	البقاع	مستشفى شقره
08-651738	مشغرة	البقاع	مستشفى مشغرة الحكومي
08-305500	مغدة	البقاع	الهيئة الصحية
08-372682	بعليك	البقاع	مستشفى الريان
08-916930	الكرك - زحلة	البقاع	الجامعة اللبنانية - مجمع زحلة
08-200795	الهرمل	البقاع	مستشفى العاصي
08-201151	الهرمل	البقاع	مستشفى البتول
08-543150	تعليبا	البقاع	مستشفى تعليبا
07-343700	العاسية	الجنوب	مستشفى حيرل
07-721021	صيدا	الجنوب	مستشفى حمود
07-750190	صيدا	الجنوب	الجامعة اللبنانية - مجمع صيدا
07-443200	السرفند	الجنوب	مستشفى علام الدين
06-930981	الكورة	الشمال	مستشفى الكورة
06-431400	طرابلس	الشمال	مستشفى النهي
06-210179	طرابلس	الشمال	المستشفى الإسلامي
06-382554	طرابلس	الشمال	الجامعة اللبنانية - مجمع الشمال
06-660575	زفرتا	الشمال	مستشفى سيده زفرتا
07-866102	مس الجبل	التيهية	مستشفى مس الجبل الحكومي
07-831033	مرجعون	التيهية	مستشفى مرجعون الحكومي
07-760151	التيهية	التيهية	مركز الجنوب الطبي

استمارة التسجيل لأخذ اللقاح المضاد لفيروس كورونا (كوفيد-19)

Covid-19 Vaccine pre-registration form

الجمهورية اللبنانية
وزارة الصحة العامة

الرجاء تحديد الفئة التي تنتمي إليها من بين الفئات المدرجة في القائمة أدناه

Please select to which category you belong among the ones listed below

فئات أخرى

Other

عامل في القطاع الصحي

Healthcare worker

بيانات واستمارة المستشفيات

Hospital information and feedback

المرجع: المعلومات الصادرة عن وزارة الصحة العامة

الحملة الوطنية للتوعية للتسجيل على منصة اللقاح المضاد لفيروس كورونا

رقم الهاتف	محافظة قضاء	مركز التلقيح (أسترازينيكا)
06/671357	بيروت	مستشفى بشري الحكومي
06/690455	عكار	مركز اليوسف الإشفائي التعليمي حلبا
07/831033	البيطية	مستشفى مرجعون الحكومي
07/452000	بنت جبيل	مستشفى بنت جبيل الحكومي
07/866102	مرجعون	ميس الجبل
07/660151-2	البيطية	مركز الجنوب الطبي البيطية
07/550159	حاصبيا	مستشفى حاصبيا الحكومي
07/550445	حاصبيا	عين جرفا حاصبيا
07/385454	بنت جبيل	مركز برج قلوبه
07/723888	الجنوب	صيدا
07/443200	صيدا	مستشفى علاء الدين
07/431156	صور	عينيت
07/343700	صور	مستشفى حيرام
08/651738	البقاع	البقاع الغربي
08/544022	زحلة	مستشفى شقره
08/305500	بعليك	مركز مقدة
08/372682	الهرمل	مستشفى روان- بعليك
08/911243	بعليك	مركز تميم النحتا الطبي
71/454191	الهرمل	مركز البتول الطبي

رقم الهاتف	محافظة قضاء	مركز التلقيح (أسترازينيكا)
01/830000	بيروت	مستشفى رفيق الحريري الجامعي
05/957000	جبل لبنان	مستشفى جبل لبنان
05/554264	عاليه	مستشفى الإيمان
05/453500	بعيدا	مستشفى قلب بسوع - بعيدا
04/712111	المتن	مستشفى الشرق الأوسط بصالم
05/360555	بعيدا	مستشفى الجبل
05/544000	بعيدا	مستشفى بهمن
81/903891	الشوف	مستشفى عين وزين
07/971722	الشوف	مستشفى سبلين الحكومي
01/682666	المتن	مستشفى ومركز بلقو الطبي
01/441888	المتن	المستشفى اللبناني الكندي
05/848343	بعيدا	مستشفى الساحل
09/857300	كسروان	مركز كسروان الطبي
05/488070	بعيدا	مركز الرضا - حي السلم
06/431400	الشمال	مستشفى البيني
06/201262	طرابلس	المستشفى الإسلامي
06/660575	زفرتا	مستشفى سيده زفرتا
06/930981	الكورة	مستشفى الكورة
06/930250-ext:7776	الكورة	جامعة البلمند - الكورة

الجمهورية اللبنانية
وزارة الصحة العامة

تعلن وزارة الصحة العامة عن استمرار التلقيح بدون موعد في جميع مراكز التلقيح المعتمدة.

لقاح استرازينيكا: إذا كان عمرك بين 30 - 49 عاماً

لقاح فايزر: إذا كان عمرك 50 عاماً وما فوق (1971 وما دون).

يقع أخذ اللقاح لكل مقيم على الأراضي اللبنانية. يجب احضار مستند التعريف المستخدم في عملية التسجيل.

إن بياناتكم الشخصية المخزنة على المنصة محفوظة بشكل آمن ولن نستخدمها لتنظيم عملية التلقيح.

رقم الهاتف	محافظة	مركز التلقيح (فايزر)
08/340620 ext: 1527	البقاع وبعليك	مستشفى دار العمل الجامعي
08/805699	الهرمل	مستشفى زحلة الحكومي
81/374765	مركز اتحاد بلديات بعليك	مركز اتحاد بلديات بعليك
76/053002	مركز اتحاد بلديات الهرمل	مركز اتحاد بلديات الهرمل
81/880836	مستشفى أطباء بلا حدود - برالاس	مستشفى أطباء بلا حدود - برالاس
71/220611	مستشفى البقاع	مستشفى البقاع
08/225101-311-312 ext:3051	مستشفى الهرمل الحكومي	مستشفى الهرمل الحكومي
08/370470-08/370880-881 ext: 0018	مستشفى بعليك الحكومي	مستشفى بعليك الحكومي
08/591505	مستشفى راشيا الحكومي	مستشفى راشيا الحكومي
06/385300 Ext: 423	مستشفى طرابلس الحكومي	مستشفى طرابلس الحكومي
05/930250 Ext: 7776	مركز التحصين في جامعة البلمند	مركز أطباء بلا حدود - مركز الصفي الثقافي، قاعة طرابلس
71/334073	مستشفى سحر الفينة الحكومي	مستشفى سحر الفينة الحكومي
06/491911 Ext: 214	المستشفى الإسلامي الحيري	المستشفى الإسلامي الحيري
70/237344	مستشفى أبو هيكل	مستشفى أبو هيكل
06/411111 Ext: 668	مستشفى البرون	مستشفى البرون
06/740970 ext: 501	مستشفى الشمال الاستشفائي	مستشفى الشمال الاستشفائي
03/842715		

رقم الهاتف	محافظة	مركز التلقيح (فايزر)
26/690000	عكار	مستشفى رحال - عكار
06/865065	مستشفى الحبتور	مستشفى الحبتور
06/840140	مركز التحصين في جامعة البلمند - عكار	مركز التحصين في جامعة البلمند - عكار
26/351680	مستشفى سيده السلام للقيبات	مستشفى سيده السلام للقيبات
26/695637	مستشفى حلبا الحكومي	مستشفى حلبا الحكومي
07/721606 Ext: 600	مستشفى صيدا الحكومي	مستشفى صيدا الحكومي
07/443344	مستشفى خروي	مستشفى خروي
07/411080 - 07/411081	مستشفى جوبا	مستشفى جوبا
76/060537	المستشفى التركي - MEDAIR INGO	المستشفى التركي - MEDAIR INGO
07/430537	مستشفى قانا الحكومي	مستشفى قانا الحكومي
07/780406	مستشفى جزين الحكومي	مستشفى جزين الحكومي
07/343400 Ext: 3402	مستشفى جبل عامل	مستشفى جبل عامل
07/766888 Ext: 2202	مستشفى الرئيس نبيه بري الحكومي	مستشفى الرئيس نبيه بري الحكومي
07/766799 Ext: 400/401	مستشفى الشيخ رافع حرب	مستشفى الشيخ رافع حرب
07/765362	مستشفى الحكمة	مستشفى الحكمة
27/452000	مستشفى بنت جبيل الحكومي	مستشفى بنت جبيل الحكومي
07/840536	مركز الغيام الصحي	مركز الغيام الصحي
03/720204	مستشفى تبنين الحكومي	مستشفى تبنين الحكومي

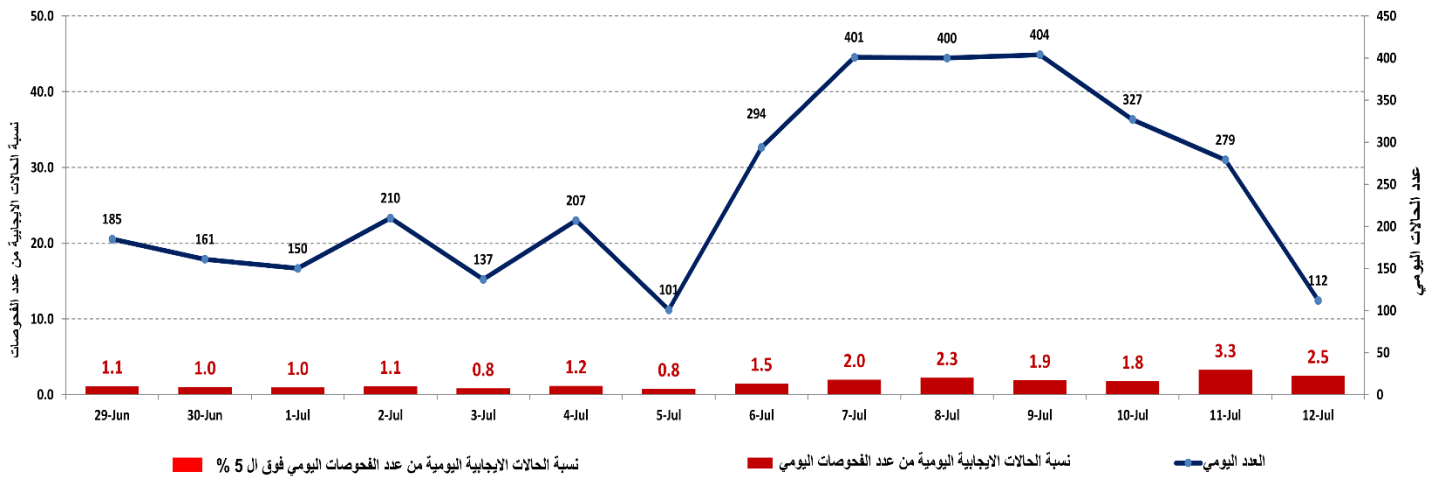
رقم الهاتف	محافظة	مركز التلقيح (فايزر)
78/885836	بيروت	مستشفى رفيق الحريري الجامعي
01/604000 Ext: 8191	أوتيل ديو	أوتيل ديو
01/200800 Ext: 6145	مستشفى زرق	مستشفى زرق
01/441888	مستشفى الروم	مستشفى الروم
01/335531	مستشفى السان جورج	مستشفى السان جورج
01/350000 ext: 5800	مستشفى الجامعة الأمريكية	مستشفى الجامعة الأمريكية
01/636121	مستشفى المقاصد	مستشفى المقاصد
01/590000 Ext: 6666	مستشفى الجيتاوي	مستشفى الجيتاوي
29/448725 - 29/448726 Ext: 325	مستشفى الزوار الحكومي	مستشفى الزوار الحكومي
01/851040	مستشفى الزهراء	مستشفى الزهراء
04/872156	مستشفى زهير الباشق الحكومي	مستشفى زهير الباشق الحكومي
05/957000 Ext: 11188	مستشفى جبل لبنان	مستشفى جبل لبنان
1760	مركز الصليب الأحمر - سيتي مول	مركز الصليب الأحمر - سيتي مول
09/644644	مستشفى سيده لبنان جونية	مستشفى سيده لبنان جونية
05/920755	مستشفى بعيدا الجامعي الحكومي	مستشفى بعيدا الجامعي الحكومي
01/469114 - 01/469115	مركز برج البراجنة الطبي - الرادوف	مركز برج البراجنة الطبي - الرادوف
09/621034	مستشفى مار مائيل - ممشيت	مستشفى مار مائيل - ممشيت
81/930350	مستشفى الرسول الأعظم	مستشفى الرسول الأعظم
81/903891 - 05/509 001 Ext: 5960	مستشفى عين وزين	مستشفى عين وزين
03/324542	مستشفى المعونات جبيل	مستشفى المعونات جبيل
07/971722 Ext: 2020	مستشفى سبلين الحكومي	مستشفى سبلين الحكومي

يمكن الاطلاع على التقرير وكافة التفاصيل الرسمية الصادرة على الرابط: <http://drm.pcm.gov.lb>

أو عبر وسائل التواصل الاجتماعي @DRM_Lebanon

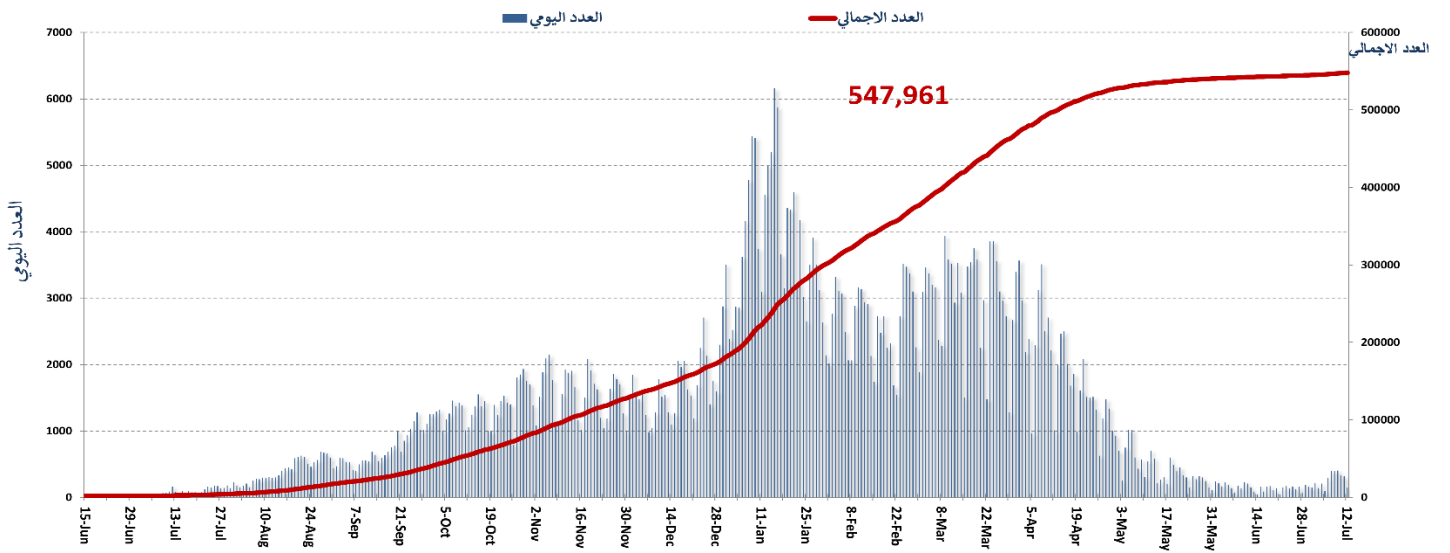
المرجع: المعلومات الصادرة عن وزارة الصحة العامة

نسبة الحالات الإيجابية من عدد الفحوصات اليومية خلال الـ 14 يوم الماضية



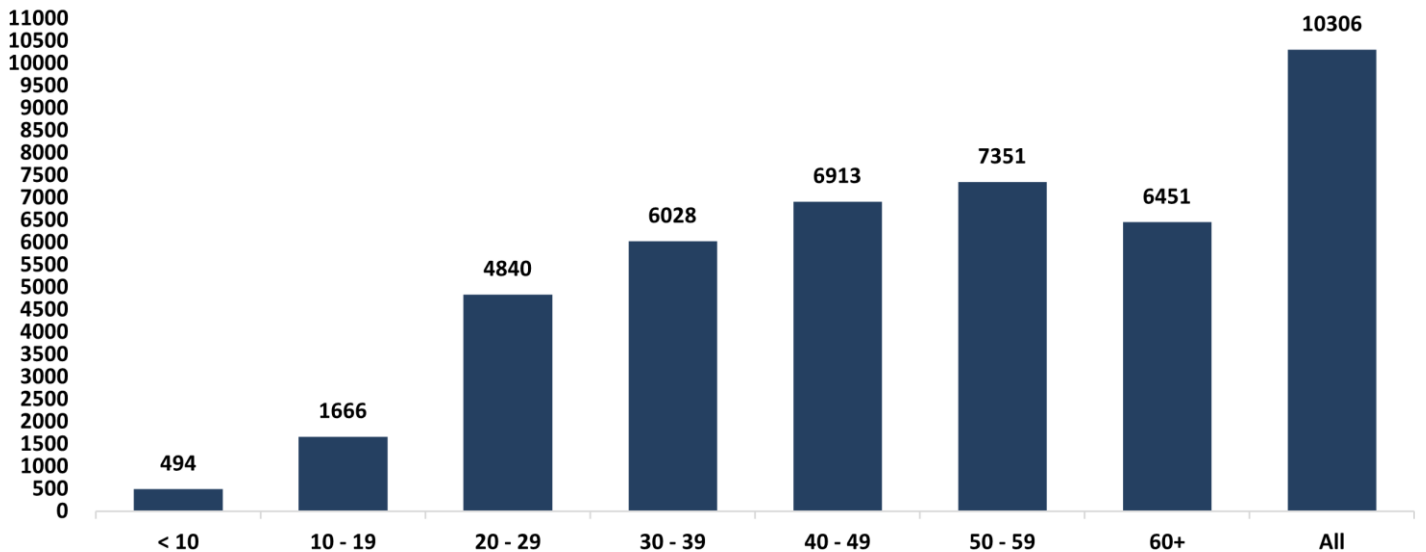
المرجع: المعلومات الصادرة عن وزارة الصحة العامة

المنحنى الوبائي حسب عدد الحالات اليومية



المرجع: المعلومات الصادرة عن وزارة الصحة العامة

توزع الحالات حسب الفئة العمرية



المرجع: المعلومات الصادرة عن وزارة الصحة العامة

يمكن الاطلاع على التقرير وكافة التعاميم الرسمية الصادرة على الرابط: <http://drm.pcm.gov.lb>

أو عبر وسائل التواصل الاجتماعي @DRM_Lebanon

وزارة الصحة العامة

- افتتح وزير الصحة قسم عناية الأطفال حديثي الولادة في مستشفى بعلبك الحكومي، في حضور مدير المستشفى ورئيسة مكتب البقاع للمفوضية السامية للأمم المتحدة لشؤون اللاجئين وشخصيات أخرى مؤكداً أنه لدينا من الكفاءات ما يحمي مجتمعنا من أي خطر صحي
- أوعز وزير الصحة العامة بفتح تحقيق بملايسات وفاة الطفلة جوري السيد؛ وقد تم الإتصال بكافة الجهات المعنية الطبية والإدارية وعائلة الطفلة بهدف إعداد تقرير تفصيلي ستم دراسته في اللجنة المختصة بطب الأطفال في وزارة الصحة العامة لإجراء المقتضى.
- بحث وزير الصحة العامة مع وفد من نقابة مستوردي الأدوية وأصحاب المستودعات في لبنان موضوع الحلول السريعة الممكن تأمينها لتوفير الدواء بشكل دائم لكل المواطنين والمقيمين المرضى في لبنان.

الصليب الأحمر اللبناني				
عدد المستفيدين من المنصات الإلكترونية	عدد المستفيدين من حلقات التوعية	عدد الأشخاص الذين تم نقلهم إلى مراكز التلقيح	عدد فحوصات PCR التي تم نقلها إلى المستشفيات	الحالات التي تم نقلها إلى المستشفيات
6,323 (2 مستفيدان جديداً)	148,203 (48 مستفيداً جديداً)	3,023	97,117 (17 فحصاً جديداً)	29,645 (32 حالة جديدة)

الأجهزة الأمنية والعسكرية

الجهة	الإجراءات التي تم التبليغ عنها خلال الـ 48 ساعة المنصرمة
الجيش	- توزيع مساعدات اجتماعية (400 ألف ليرة لبنانية) ومساعدات غذائية في كافة المناطق اللبنانية عبر مكتب التعاون العسكري المدني. - مؤازرة الأجهزة الأمنية في تطبيق القرارات الصادرة عن مجلس الوزراء. - الإفادة عن إجراء 344/ فحص PCR لعناصر من الجيش، حيث تبين وجود 26/ حالة إيجابية: 21/ مدني، 5/ خدمة فعلية،
المديرية العامة لقوى الأمن الداخلي	- تسطير 51,374 محضراً مكتوباً بحق المخالفين لقرارات التبعية العامة منذ 2021/1/14. - توزع مجموع المحاضر التي تم تسطيرها بحق المخالفين لقرارات التبعية العامة منذ 2021/3/8 حسب المناطق على النحو التالي:
	مجموع المحاضر منذ 2020/3/8
	بيروت 54304
	جبل لبنان 68405
	البقاع 27728
	الشمال 21177
	الجنوب 21213
	المجموع 192828
المديرية العامة للأمن العام	- الإفادة عن عدد الحالات الإيجابية الجديدة في مختلف المحافظات والحالات في الحجر المنزلي. - متابعة الإجراءات المعتمدة على الحدود الجوية والبرية والبحرية بالتعاون مع فرق وزارة الصحة العامة.
المديرية العامة لأمن الدولة	- الإفادة عن عدد الحالات الإيجابية الجديدة في مختلف المحافظات. - الإفادة عن حملات التطعيم التي يتم تنفيذها في مختلف المناطق اللبنانية عبر وزارة الصحة العامة.

وزارة الأشغال العامة والنقل

مطار رفيق الحريري الدولي (خلال الـ 48 ساعة الماضية)

الرحلات القادمة		الرحلات المغادرة	
عدد الرحلات	149	عدد الرحلات	152
عدد الوافدين	23995	عدد المغادرين	14301

المرافئ (خلال الـ 48 ساعة الماضية)

المرافئ	السفن القادمة		السفن المغادرة	
	العدد	القادمة من	العدد	الوجهة
بيروت	1	Ravenna		
جونية	1	Novorossirsky		
جبيل			1	بيروت
طرابلس	1	تاسوكو	1	غازولين
	1	الاسكندرية	1	اليونان
	1	الاسكندرون	1	بيروت
صيدا	1	مرسين		
صور	1	ليبيا		
المجموع	7		3	

قرارات / إجراءات عامة

- صدر عن اجتماع لجنة متابعة التدابير والإجراءات الوقائية لفيروس كورونا الذي عقد بتاريخ 2021/07/07 التوصيات التالية:
- 1. وزارة الأشغال العامة والنقل - المديرية العامة للطيران المدني: إجراء التعميم اللازم لجهة تطبيق ذات الإجراء المعتمد ضمن تعميمها رقم 2 / 19 المتعلق بالزام الراغبين بالقدوم الى لبنان من بعض الدول بأن يكون لديهم حجز فندقي وعلى نفقتهم الخاصة على أن تصحح المدة 3 ليال - 4 أيام وذلك لتنفيذ الحجر باستثناء الذين تلقوا جرعة واحدة على الأقل من اللقاح وذلك للوافدين من البلدان التالية: الإمارات العربية المتحدة، أثيوبيا، زامبيا، سيراليون، مالاي، كينيا، ليبيريا، غامبيا.
- 2. وزارة الداخلية والبلديات: العمل على تحديد عدد الأشخاص الراغبين باستقبال الوافدين الى لبنان بشخص واحد مع الإبقاء على كافة الإجراءات الأخرى المتخذة في إطار تنظيم عملية استقبال ونقل الوافدين عبر مطار بيروت الدولي.
- 3. وزارة الصحة العامة، الداخلية والبلديات والصليب الأحمر اللبناني: انشاء خلية عمل لترصد الحالات المستجدة وتلك المتعلقة بالمتحورات الجديدة للفيروس.

- صدر عن المديرية العامة للطيران المدني البيان التالي:

1. على جميع الراغبين بالقدوم إلى لبنان أن يكون لديهم فحص PCR سلبي من إحدى المختبرات المعتمدة في البلدان القادمين منها باستثناء من هم دون الـ 12 سنة وذلك خلال 96 ساعة كحد أقصى.
 2. على جميع الراغبين بالقدوم إلى لبنان من المملكة المتحدة، البرازيل، الإمارات العربية المتحدة، الهند، مالاي، أثيوبيا، زامبيا، ليبيريا، كينيا، غامبيا أو سيراليون أن يكون لديهم حجز فندقية على نفقتهم الخاصة لمدة 4 أيام/ 3 ليال في أحد الفنادق المعتمدة على أن تتولى الباصات التابعة للفنادق عملية نقل المسافرين، كما يخضع المسافر لفحص PCR آخر خلال مدة إقامتهم.
 3. خضوع جميع القادمين إلى مطار رفيق الحريري الدولي لفحص PCR باستثناء من هم دون 12 سنة وقوات اليونيفيل.
- الإستثناءات:**
1. اعفاء القادمين إلى لبنان والذين تلقوا لقاح كورونا في فترة لا تقل عن أسبوعين أو أصيبوا بفيروس كورونا ضمن مدة 90 يوماً تسبق تاريخ سفرهم إلى لبنان من إجراء فحص PCR من الدول القادمين منها على أن يخضعوا لفحص PCR في المطار.
 2. يسمح لطواقم الطائرات القادمة لمدة لا تزيد عن 48 ساعة من إجراء فحص PCR في المطار على ان يلتزموا بالحجر لحين مغادرتهم.
 3. يستثنى من الحجر الفندقية: البعثات الدبلوماسية الوطنية والأجنبية وعائلاتهم، الركاب الذين تلقوا اللقاح خلال فترة لا تقل عن أسبوعين قبل سفرهم إلى لبنان، الركاب العابرون إلى سوريا، الركاب القاصرون (تحت 18 سنة)، الركاب الذين غادروا لبنان وعادوا في فترة أسبوع على أن يخضعوا لفحص الـ PCR لدى وصولهم إلى مطار رفيق الحريري الدولي.

عند الشعور بأية عوارض، الاتصال مباشرة على الرقم الساخن لوزارة الصحة العامة: 1214 أو 01/594459



المختبرات التي لم تلتزم بالإجراءات المعتمدة من قبل وزارة الصحة العامة خلال الـ 48 ساعة المنصرمة

المختبرات التي لم تحدد مكان القضاء

عدد الحالات الإيجابية دون تحديد مكان القضاء	المختبرات / المستشفيات
4	مختبرات العائلة
2	مستشفى رفيق الحريري الجامعي الحكومي
1	مختبرات CEMA
1	مستشفى سبلين الحكومي

المختبرات التي لم تحدد مكان السكن

عدد الحالات الإيجابية دون تحديد مكان السكن	المختبرات / المستشفيات
4	مختبرات العائلة
4	مختبرات السلام
3	مستشفى سان جورج - الأشرافية
2	مستشفى رفيق الحريري الجامعي الحكومي
1	مختبرات CEMA
1	مستشفى سبلين الحكومي
1	المشرق

المختبرات التي لم تحدد رقم الهاتف

عدد الحالات الإيجابية دون تحديد مكان القضاء	المختبرات / المستشفيات
2	مستشفى رفيق الحريري الجامعي الحكومي
1	مستشفى سان جوزف - الأشرافية
1	مستشفى الياس الهراوي الحكومي

المختبرات الحكومية المؤهلة لإجراء التشخيص المخبري لفيروس كورونا بطريقة الـ RT-PCR

المختبر	الموقع
مستشفى رفيق الحريري الجامعي RHUH	بيروت
Halba Governmental Hospital	حلبا
Minieh Governmental Hospital	المنية
Tripoli Governmental Hospital	طرابلس
Batroun Governmental Hospital	البترون
Prés. Elias Hrawi Gov. Hospital (البوار)	كسروان
Seblin Governmental Hospital	سبلين
Saida Governmental Hospital	صيدا
Nabih Berri Gov. Hospital	المنطقة
Tebnine Governmental Hospital	تبنين
Bent Jbeil Governmental Hospital	بنت جبيل
Baalbeck Governmental Hospital	بعلبك
Hermel Governmental Hospital	الهرمل
Prés. Elias Hrawi Gov. Hospital	زحلة
Baabda University Gov. Hospital	بعيدا
Marjeyoun Governmental Hospital	مرجعيون

المختبرات الخاصة المؤهلة لإجراء التشخيص المخبري لفيروس كورونا بطريقة الـ RT-PCR

المختبر	الموقع
مستشفى الجامعة الأميركية AUBMC	بيروت
Hotel-Dieu de France (HDF)	بيروت
مختبرات رودولف ميريو (الجامعة اليسوعية - المتحف) Laboratoire Rodolphe Mérieux (Université Saint-Joseph)	بيروت
Saint-George Hospital - UMC	بيروت
Makassed General Hospital	بيروت
LAU Medical Center - Rizk Hospital	بيروت
Hôpital Libanais Geitawi - CHU	بيروت
Hôpital Notre-Dame du Rosaire	بيروت
Clemenceau Medical Center (CMC)	بيروت
Doctor's Center	بيروت
Fontana Laboratories	بيروت
General Security Lab	بيروت
CEMA	بيروت
Laboratoire Jabre-Ghorra	بيروت
Saint Marc Medical & Diagnostic Center	بيروت
PHD	بيروت
Saint Joseph Medical Center - الأشرفية - الطبي	بيروت
Ashrafieh	بيروت
Bey Lab – Furn El Chebbak	فرن الشباك
Laboratoire Moderne (Modern Lab- Berjaoui)	الغبيري
Sahel General Hospital (SGH)	الغبيري
Al Zahraa Hospital – UMC	الغبيري
Al Rassoul Al Aazam Hospital	برج الراجنة
Bahman Hospital	حارة حريك
مختبر ناتيونال دياغنوستك سرفيس كومباني National Diagnostic Services Company (NDSC)	حارة حريك

المراجع: المعلومات الصادرة عن وزارة الصحة العامة

يمكن الاطلاع على التقرير وكافة التفاصيل الرسمية الصادرة على الرابط: <http://drm.pcm.gov.lb>

أو عبر وسائل التواصل الاجتماعي @DRM_Lebanon

مختبر مركز دار الحوراء	حارة حريك
Medical Diagnostic Center مختبر الدكتور محمود عثمان -مركز التحاليل الطبية	المرجعة
American Diagnostic Center (ADC) مختبر أميريكين دياغنوستك سنتر	الجناح
Mount Lebanon Hospital مستشفى جبل لبنان	بعيدا
Hôpital Saint-Georges – Hadath مستشفى السان جورج الحدث	بعيدا
Al Hadi Laboratory مختبر الهادي	بعيدا
INOVIE-Liban مختبر	بعيدا
Molecular Biology and Cancer مختبر علم الأحياء الجزيئية في الجامعة اللبنانية	الحدث
Immunology Laboratory in Lebanese University مختبر سان ميشال للتحاليل الطبية	ضبية
Saint-Michel Lab مستشفى قلب يسوع	الحازمية
Hôpital du Sacré- Coeur مختبر كلينيجان	الحازمية
Clinigene مستشفى سرحال	المتن
Hôpital Dr.Samir Serhal مختبر ترانسيميديكال فور ليف	المتن
Transmedical for Life مستشفى مار يوسف - الدورة	المتن
Hôpital St. Joseph – Dora مستشفى مركز بحثس الطبي- ضهر الصوان	المتن
Centre Hospitalier de Bhannes مستشفى هارون	الزلقا
Haroun Hospital مستشفى أبو جودة	الزلقا
Hôpital Abou Jawdeh مستشفى بلفو	المنصورية
Bellevue Medical Center (BMC) مختبر مركز الشرق الأوسط الصحي	بصاليم
Middle East Institute of Health (MEIH) مستشفى هيكل	الكورة
Hôpital Albert Haykal مختبر جامعة البلمند	الكورة
University of Balamand مركز الشمال الإستشفائي	زغرنا
Centre Hospitalier du Nord (CHN) سيدة زغرنا المركز الجامعي الطبي	زغرنا
Saydet Zghorta University Medical Center	زغرنا
Family Medical Center- Zgharta المركز العائلي الطبي	زغرنا
مستشفى دار السلام	القييات
Mazloum Hospital مستشفى المظلوم	طرابلس
Al Mounla Hospital مستشفى المنلا	طرابلس
Nini Hospital مستشفى النيني	طرابلس
مختبر ميكروبيولوجيا الصحة والبيئة LMSE - المعهد العالي للدكتوراه، الجامعة اللبنانية	طرابلس
مختبر المستشفى الإسلامي الخيري - طرابلس	طرابلس
Dar El Chifaa Hospital مختبر مستشفى دار الشفاء	طرابلس
CHU - Notre-Dame des Secours مستشفى سيدة المعونات الجامعي	جبيل
Laboratoires Akiki & Boulos مختبر عقيقي وبولس	جبيل
Laboratoire Dr. Chelala مختبرات الدكتور شلالا	غزير
Centre Médical Wakim مختبر واكيم	جونية
Elite Medical Center - Jeita مختبر إيليت الطبي -جعيتا	جعيتا
Ain Wazein Hospital مستشفى عين وزين	الشوف
Eva Lab مختبر إيفا لاب	عرمون
Hammoud Hospital UMC مستشفى حمود الجامعي	صيدا
Al Karim Medical Laboratory (KML) مختبر الكريم	صيدا
Labib Medical Center مختبر مركز لبيب الطبي	صيدا
Lebanese Diagnostic Center (LDC) مختبر الـ	صور
Family Medical Laboratories مختبر العائلة	الغازية
Sheikh Ragheb Harb Hospital مستشفى الشيخ راعب حرب	النبطية
Laboratoires Sabbah d'Analyses Médicales مختبرات الصباح	النبطية
Laboratoires Al Salam مختبر السلام	النبطية
Hôpital du Secours Populaire مختبر مستشفى النجدة الشعبية - النبطية	النبطية
Jabal Amel Hospital مستشفى جبل عامل	صور
Mashrek Diagnostic Center (MDC) مختبر المشرق للتشخيص الطبي	صور

المرجع: المعلومات الصادرة عن وزارة الصحة العامة

يمكن الاطلاع على التقرير وكافة التعاميم الرسمية الصادرة على الرابط: <http://drm.pcm.gov.lb>

أو عبر وسائل التواصل الاجتماعي @DRM_Lebanon

مختبرات دلتا Delta Laboratories	صور
مختبر الدكتور حسن علوية Dr. Hassan Alawiyyeh Laboratory	صور
مستشفى دار الحكمة Dar Al Hikmah Hospital	بعلبك
مستشفى دار الأمل الجامعي Dar Al Amal University Hospital	بعلبك
مختبرات العناية الطبية Medical Care Laboratories – Baalbeck	بعلبك
مختبرات العناية الطبية Medical Care Laboratories - Labweh	اللبوة
مستشفى تلّ شيحا Tall Chiha Hospital	زحلة
مستشفى خوري Khoury Hospital	زحلة
مختبر ميديكال كير سنتر Medical Care Center (MCC)	زحلة
مستشفى اللبناني الفرنسي Hôpital Libano-Français	زحلة
مستشفى الرياق Hôpital El Rayak	الرياق
مستشفى شتورة Chtoura Hospital	شتورة

مختبرات المستشفيات العسكرية

بيروت	المستشفى العسكري المركزي في بيروت Laboratoire Militaire Central
-------	---

المختبرات المؤهلة لأخذ عينات "المسحات الأنفية" بطريقة Drive- thru

مختبر ميديكال دياغنوستيك تريمانت سنتر (الحمراء) Medical Diagnostic Treatment Center (MDTC)	بيروت
مختبر ميد لاب MedLab SAL CIC ALS (الحمراء – الجفینور)	بيروت
مختبرات عيتاني Itani Medical Laboratories (المزرعة)	بيروت
مختبر ساقية الجزير Sakiyet Al Janzir Laboratories (راس بيروت)	بيروت
مختبر ا ب سي ABC Laboratories	بيروت
مختبرات معوض الطبية Mouawad Medical Laboratory	الشيح
مختبرات الشياح (د. فؤاد ریحان) Rihan Medical Center	الشيح
مختبرات المتحدة للرعاية الصحية United Healthcare Laboratory	الشيح
مختبر النقاء الطبي Al Naqaa Medical Center	الأوزاعي
مختبرات البوليغار Laboratoire le Boulevard	بدارو
مركز اليوسف الإستشفائي التعليمي CHU Al - Youssef	حلبا
مستشفى الكورة Hôpital El Koura	الكورة
مركز كسروان الطبي Keserwan Medical Center	كسروان
مختبر إكسبرت لاب Expert Lab	المنصورية
مختبر سانت ايلي Saint-Elie Laboratory	أنطلياس
مختبر ب م ب BMP Laboratory	ثوق مصبح
مختبر الدكتور إيلي طالب Laboratoire Dr. Elie Taleb	جونية
مختبرات الشرق الأوسط للتحاليل الطبية Memer Lab	جونية
مختبر Family Clinic	صيدا
مختبر فيرست لاب First Lab	العاقبية
مختبرات الرياض الطبية Al Riyadh Medical Laboratory	جب جنين
مختبر مركز التشخيص الطبي ADC	جب جنين
مختبر لايف لاب Life LAB	بعلبك
مختبر مركز البقاع الطبي	زحلة
مختبرات السان جورج Laboratoires Saint George	زحلة
مختبرات العربي الطبية Araabi Medical Laboratories	رياق
مختبر مستشفى البقاع	البقاع

المرجع: المعلومات الصادرة عن وزارة الصحة العامة

يمكن الاطلاع على التقرير وكافة التعاميم الرسمية الصادرة على الرابط: <http://drm.pcm.gov.lb>

أو عبر وسائل التواصل الاجتماعي @DRM_Lebanon